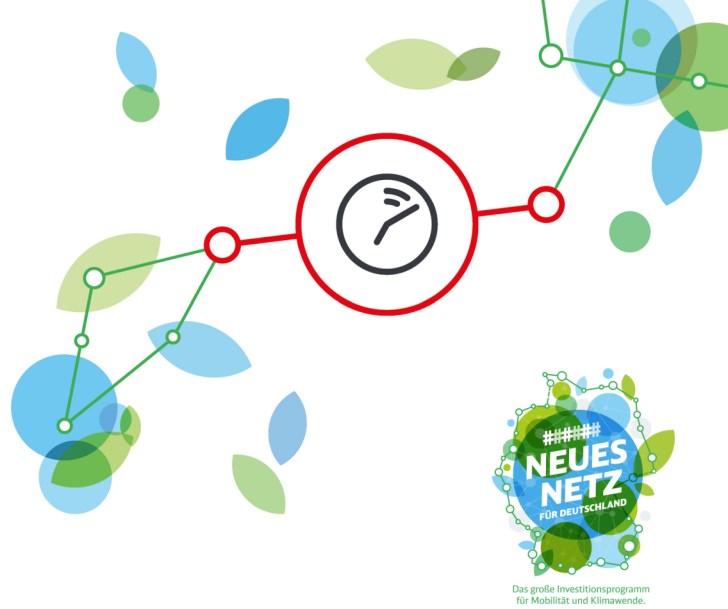




# Baubedingte Fahrplanänderungen

## S-Bahn-Verkehr



### S 1 Breisach – Freiburg – Kirchzarten – Titisee – Seebrugg

#### Fahrplan ergänzt

in der Nacht Sonntag/Montag, 10./11. Dezember, 23.00 – 1.30 Uhr

#### Ersatzverkehr Breisach ◀ ▶ Freiburg (Breisgau) Hbf/Freiburg-Littenweiler sowie veränderte Fahrzeiten

Einige S-Bahnen der Linie S 1 (Breisach – Seebrugg) werden zwischen Breisach und Freiburg (Breisgau) Hbf/Freiburg-Littenweiler durch Busse ersetzt. Beachten Sie die vom S-Bahn-Verkehr abweichenden Fahrzeiten der Busse. In Freiburg-Littenweiler haben Sie von den Bussen Anschluss an die später abfahrenden S-Bahnen nach Neustadt (Schwarzw). In Gottenheim haben Sie von den Bussen Anschluss an die S-Bahnen der Linie S 11 (Endingen – Neustadt) nach Endingen am Kaiserstuhl. Beachten Sie, dass die S-Bahnen mit an die Busse angepassten Fahrzeiten verkehren.

Bitte beachten Sie, dass die Haltestellen des Ersatzverkehrs nicht immer direkt an den jeweiligen Bahnhöfen liegen.

#### Grund

Bauarbeiten

#### Kontaktdaten

<https://bauinfos.deutschebahn.com/kontaktdaten/Baden-Wuerttemberg>

#### Fahrpläne und Sonderinformationen

Fahrplan Breisach – Gottenheim/Neustadt (Schwarzw) 10.12. – 11.12.2023 (463.9 kB)

**Diese Fahrplandaten werden ständig aktualisiert.**

**Bitte informieren Sie sich kurz vor Ihrer Fahrt über zusätzliche Änderungen.**

**Bestellen Sie sich unseren kostenlosen Newsletter und erhalten Sie alle baubedingten Fahrplanänderungen per E-Mail → <https://bauinfos.deutschebahn.com/newsletter>**

Fakten und Hintergründe zu Bauprojekten in Ihrer Region finden Sie auf <https://bauprojekte.deutschebahn.com>