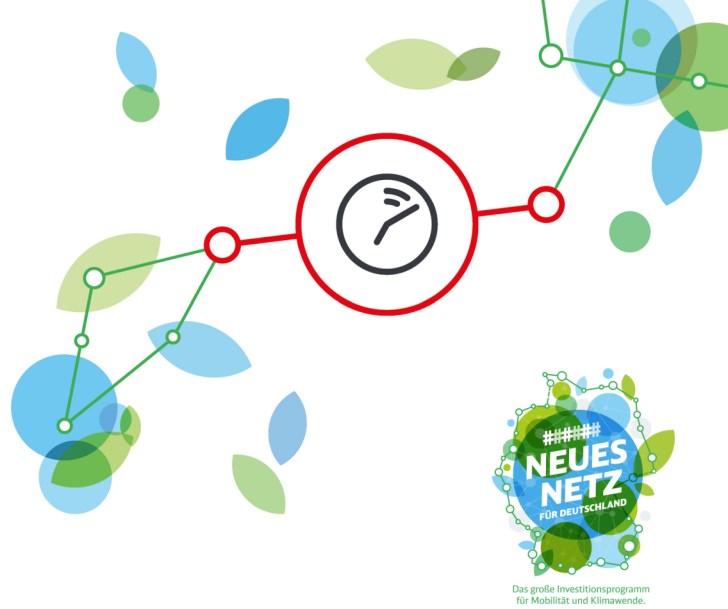




# Baubedingte Fahrplanänderungen

## S-Bahn-Verkehr



### **S 1 Endingen – Freiburg – Kirchzarten – Titisee – Neustadt**

**von Dienstag, 5. bis Freitag, 8. Dezember, jeweils ganztägig**

#### **Ersatzverkehr Endingen am Kaiserstuhl ◀ ▶ Nimburg (Baden)**

Zahlreiche S-Bahnen dieser Linie werden zwischen Endingen am Kaiserstuhl und Nimburg (Baden) durch Busse ersetzt. Beachten Sie die vom S-Bahn-Verkehr abweichenden Fahrzeiten der Busse.

Bitte beachten Sie, dass die Haltestellen des Ersatzverkehrs nicht immer direkt an den jeweiligen Bahnhöfen liegen. Der finale Fahrplan befindet sich derzeit noch in der Erarbeitung und wird auf diesem Portal nachgereicht.

#### **Grund**

Bauarbeiten

#### **Kontaktdaten**

<https://bauinfos.deutschebahn.com/kontaktdaten/Baden-Wuerttemberg>

**Diese Fahrplandaten werden ständig aktualisiert.**

**Bitte informieren Sie sich kurz vor Ihrer Fahrt über zusätzliche Änderungen.**

**Bestellen Sie sich unseren kostenlosen Newsletter und erhalten Sie alle baubedingten Fahrplanänderungen per E-Mail → <https://bauinfos.deutschebahn.com/newsletter>**

Fakten und Hintergründe zu Bauprojekten in Ihrer Region finden Sie auf <https://bauprojekte.deutschebahn.com>