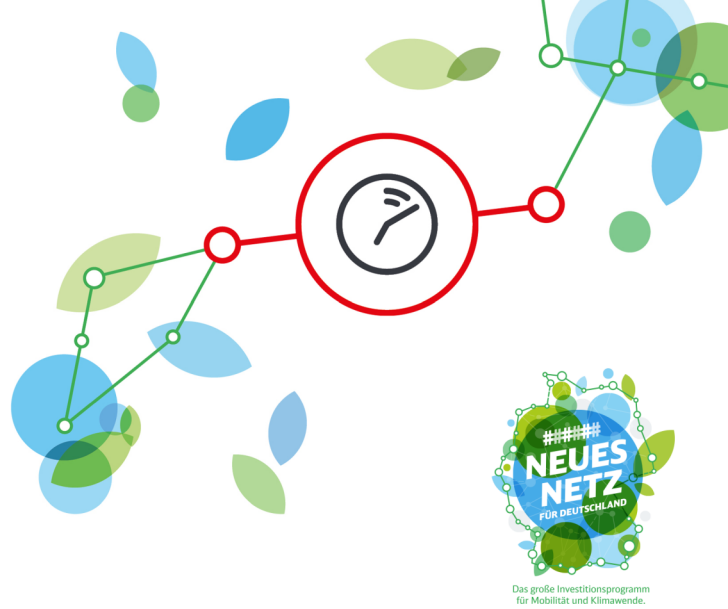




Baubedingte Fahrplanänderungen

S-Bahn-Verkehr



S 1 Endingen – Freiburg – Kirchzarten – Titisee – Neustadt

Fahrplan ergänzt

in der Nacht Sonntag/Montag, 10./11. Dezember, 23.00 – 1.30 Uhr

Ersatzverkehr Breisach ◀ ▶ Freiburg (Breisgau) Hbf/Freiburg-Littenweiler sowie veränderte Fahrzeiten

Einige S-Bahnen der Linie S 1 (Breisach – Seebrugg) werden zwischen Breisach und Freiburg (Breisgau) Hbf/Freiburg-Littenweiler durch Busse ersetzt. Beachten Sie die vom S-Bahn-Verkehr abweichenden Fahrzeiten der Busse. In Freiburg-Littenweiler haben Sie von den Bussen Anschluss an die später abfahrenden S-Bahnen nach Neustadt (Schwarzw). In Gottenheim haben Sie von den Bussen Anschluss an die S-Bahnen der Linie S 11 (Endingen – Neustadt) nach Endingen am Kaiserstuhl. Beachten Sie, dass die S-Bahnen mit an die Busse angepassten Fahrzeiten verkehren.

Bitte beachten Sie, dass die Haltestellen des Ersatzverkehrs nicht immer direkt an den jeweiligen Bahnhöfen liegen.

Grund

Bauarbeiten

Kontaktdaten

<https://bauinfos.deutschebahn.com/kontaktdaten/Baden-Wuerttemberg>

Fahrpläne und Sonderinformationen

Fahrplan Breisach – Gottenheim/Neustadt (Schwarzw) 10.12. – 11.12.2023 (463.9 kB)

Diese Fahrplandaten werden ständig aktualisiert.

Bitte informieren Sie sich kurz vor Ihrer Fahrt über zusätzliche Änderungen.

Bestellen Sie sich unseren kostenlosen Newsletter und erhalten Sie alle baubedingten Fahrplanänderungen per E-Mail → <https://bauinfos.deutschebahn.com/newsletter>

Fakten und Hintergründe zu Bauprojekten in Ihrer Region finden Sie auf <https://bauprojekte.deutschebahn.com>